

DE

Warnung! Stromschlaggefahr!

Alle Anschluss- und Wartungsarbeiten sind von einer elektrotechnischen Fachkraft im spannungslosen Zustand durchzuführen.



Bestimmungsgemäße Verwendung

Diese Leuchte ist nur für den Einbau in trockenen Innenräumen mit einer Umgebungstemperatur von ca. ta= 25°C bestimmt.

Diese Leuchte enthält eine vom Benutzer nicht auswechselbare LED-Lichtquelle!

Die Lichtquelle dieser Leuchte darf nur vom Hersteller oder einem von ihm beauftragten Servicetechniker ersetzt werden.

Berühren Sie die LED-Module weder im laufenden noch im ausgeschalteten Betrieb.



Montagehinweis

Es ist unbedingt darauf zu achten, dass die bauseits verwendeten Befestigungs-teile für das 5-fache Leuchtengewicht ausgelegt sein müssen. Bei der Arbeiten an der Leuchte besteht Verletzungsgefahr durch Schneiden, Klemmen und Quetschen!

Haftung

Der Hersteller übernimmt keine Haftung für Schäden, die durch unsachgemäßen Einsatz oder Handhabung entstehen.

Umwelthinweis

Das Produkt gehört am Ende seiner Lebensdauer nicht in den normalen Hausmüll, sondern muss gemäß WEEE-Richtlinie getrennt gesammelt und sicher entsorgt werden.



EN

Warning! Electric Shock Hazard!

Installation, repair and maintenance work may only be carried out by qualified personnel when the power system has been disconnected



Approved utilisation

This fixture is only suitable for mounting in dry indoor rooms with a regulated ambient temperature of approx. 25°C .

This luminaire is fitted with a LED light source that is not exchangeable by the user!

The light source in this luminaire may only be exchanged by the manufacturer directly or by a service technician that they have appointed.

Never touch the LED-modules, neither in operating mode or while switched off.



Note to installation

It is important to ensure that the mounting pieces or fasteners used on site must be able to hold 5 times the weight of the light fixture. There is a risk of cutting, clamping or crushing injuries during work at the luminaire.

Liability

The manufacturer is not liable for damages caused by improper use or handling.

Environmental remark

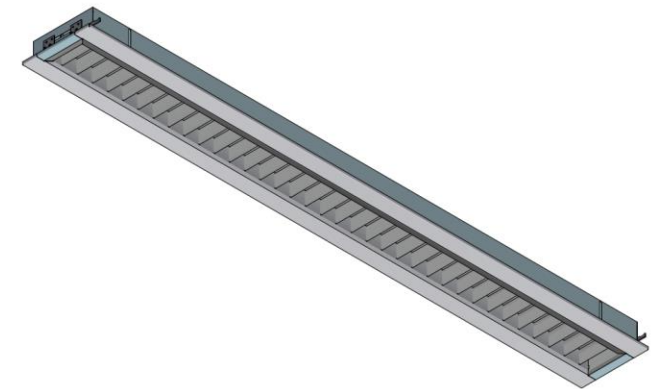
This product does not belong in the normal household waste at the end of it's lifespan, but must be collected separately in accordance with the WEEE Directive and disposed of safely.



MONTAGEANLEITUNG

INSTALLATION INSTRUCTIONS

401U DLH-RV+ 1LED4 /840 ...



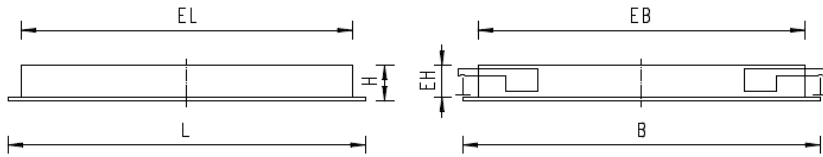
*Diese Leuchte enthält Lichtquellen der Energieeffizienzklasse C

*This luminaire contains light energy efficiency class C

-> Fortimo LED Strip 4ft 4400lm 840 LV5F / 929002174906 – Eprel – 778351

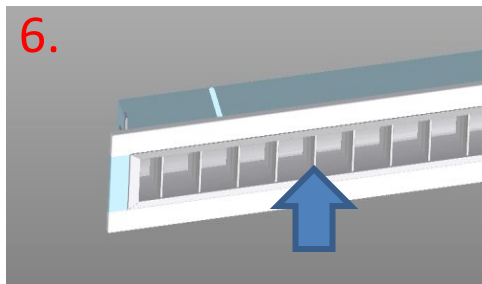
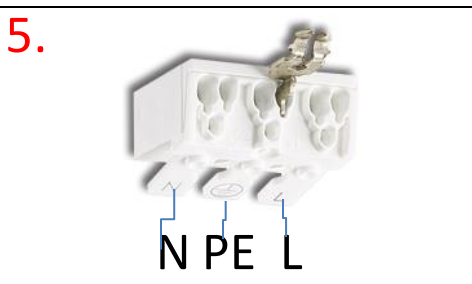
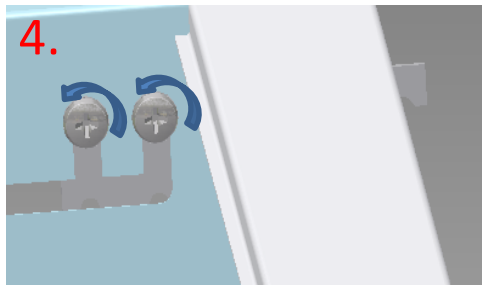
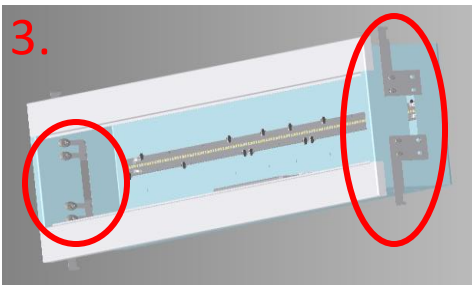
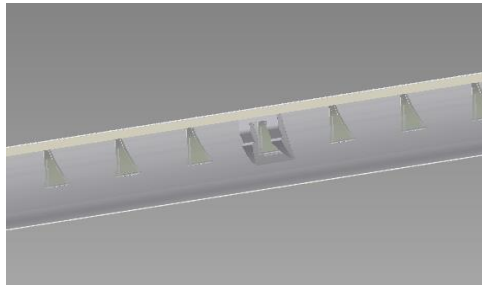
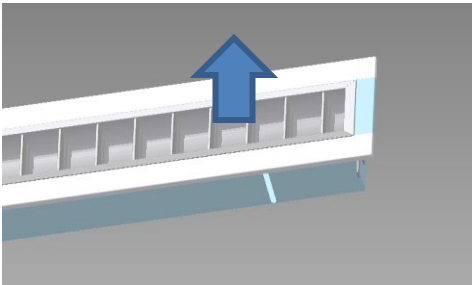
401U DLH-RV+ 1LED4 /840 ...

a



Typ	L	B	H	EL	EB	EH
401U	1244 mm	185 mm	62 mm	1204 mm	165 mm	50 mm

b



DE

Einbauleuchte

Direkt strahlende LED-Universaleinbauleuchte mit Darklightraster. Leuchtenkörper Stahlblech aus einem Stück gefertigt, pulverbeschichtet, mit umlaufendem hochgestelltem Gehäuserand für den Einbau in sichtbare (S3) und verdeckte (S1 und Gipskarton) Trageschienen-Konstruktion. Befestigungssatz ist separat zu bestellen. Raster aus hochglänzend anodisiertem Aluminium, mit verdeckten Federn gehalten und abklappbar, Seitenreflektoren und Querlamellen parabolisch geformt. LED-Platinen mit Kunststoffscheibe abgedeckt.

Achtung: Die Leuchten dürfen nicht durch wärmedämmendes Material abgedeckt werden.

Montage:

- Mit Hilfe des beigelegten Handschuhs den Raster mit einem kurzem, kräftigen Ruck nach oben öffnen (bis zur Halteposition).
- Den Raster heraus nehmen. Dabei die Haltefedern nach innen drücken.
- Leuchte in Decke einlegen oder einsetzen und mit Hilfe der Auflageplatten (4 Stück) in Decke befestigen. Die Abmessungen für den Deckenausschnitt bitte dem Abschnitt „a“ entnehmen.
- Um die Auflageplatten zu lockern müssen die Schrauben leicht heraus geschraubt werden.
- Anschlussleitung durch Leitungsstülle einführen. Leitung nur so lang wie unbedingt nötig abisolieren. Leitungsmantel maximal 15mm in das Leuchtengehäuse einführen. Netzanschluss entsprechend der Klemmenbeschriftung vornehmen.
- Raster in das Gehäuse einsetzen und verschließen und darauf achten das die PE Verbindung zwischen Raster und Gehäuse besteht. (Handschuh verwenden!)

Technische Daten:

U: 230V / 50Hz
Schutzklasse: I
Schutzart: IP20
Leuchten Gewicht: ca. 4,5kg

Hinweise:

„NUR FÜR TROCKENE INNENRÄUME“
„GEEIGNET FÜR FESTE INSTALLATION“
„ALLE ARBEITEN NUR IM ELEKTRISCH SPANNUNGSLOSEN ZUSTAND DURCHFÜHREN“

EN

Recessed luminaire

Direct-radiating LED universal recessed luminaire with darkligh grid. Luminaire body sheet steel made of one piece, powder-coated, with circumferential raised housing edge for installation in visible (S3) and concealed (S1 and plasterboard) support rail construction (625 axis). Fixing kit to be ordered separately. High-gloss anodised aluminum grid, with concealed springs and hinged, side reflectors and parabolic cross-blades. LED boards covered with plastic disc.

Caution: The lights must not be covered by heat-insulating material.

Assembly:

- Using the supplied glove, open the grid with a short, strong jerk (up to the stop position).
- Take the grid out. Press the retaining springs inwards while doing so.
- Insert luminaire in ceiling or insert and fix in ceiling with support plates (4 pieces). The dimensions for the ceiling cut-out can be found in section "a".
- In order to loosen the support plates, the screws have to be screwed out easily.
- Insert the connecting cable through the grommet. Strip the cable only as long as absolutely necessary. Insert the cable sheath into the luminaire housing by a maximum of 15 mm. Make the mains connection in accordance with the Terminal inscription.
- Insert the grid into the housing and close it, making sure that there is a PE connection between the grid and the housing. (Use glove!)

Technical specifications:

U: 230V / 50Hz
Protection class: I
Degree of protection: IP20
Luminaire weight: circa 4,5kg

Hints:

"ONLY FOR DRY INTERIORS"
"SUITABLE FOR PERMANENT INSTALLATION"
"PERFORM ALL WORK ONLY IN AN ELECTRICALLY DE-ENERGIZED STATE"