

DE

Warnung! Stromschlaggefahr!

Alle Anschluss- und Wartungsarbeiten sind von einer elektrotechnischen Fachkraft im spannungslosen Zustand durchzuführen.



Bestimmungsgemäße Verwendung

Diese Leuchte ist nur für den Einbau in trockenen Innenräumen mit einer Umgebungstemperatur von ca. ta= 25°C bestimmt.

Diese Leuchte enthält eine vom Benutzer nicht auswechselbare LED-Lichtquelle!

Die Lichtquelle dieser Leuchte darf nur vom Hersteller oder einem von ihm beauftragten Servicetechniker ersetzt werden.

Berühren Sie die LED-Module weder im laufenden noch im ausgeschalteten Betrieb.



Montagehinweis

Es ist unbedingt darauf zu achten, dass die bauseits verwendeten Befestigungsteile für das 5-fache Leuchtengewicht ausgelegt sein müssen. Bei der Arbeiten an der Leuchte besteht Verletzungsgefahr durch Schneiden, Klemmen und Quetschen!

Haftung

Der Hersteller übernimmt keine Haftung für Schäden, die durch unsachgemäßen Einsatz oder Handhabung entstehen.

Umwelthinweis

Das Produkt gehört am Ende seiner Lebensdauer nicht in den normalen Hausmüll, sondern muss gemäß WEEE-Richtlinie getrennt gesammelt und sicher entsorgt werden.



EN

Warning! Electric Shock Hazard!

Installation, repair and maintenance work may only be carried out by qualified personnel when the power system has been disconnected.



Approved utilisation

This fixture is only suitable for mounting in dry indoor rooms with a regulated ambient temperature of approx. 25°C .

This luminaire is fitted with a LED light source that is not exchangeable by the user!

The light source in this luminaire may only be exchanged by the manufacturer directly or by a service technician that they have appointed.

Never touch the LED-modules, neither in operating mode or while switched off.



Note to installation

It is important to ensure that the mounting pieces or fasteners used on site must be able to hold 5 times the weight of the light fixture. There is a risk of cutting, clamping or crushing injuries during work at the luminaire.

Liability

The manufacturer is not liable for damages caused by improper use or handling.

Environmental remark

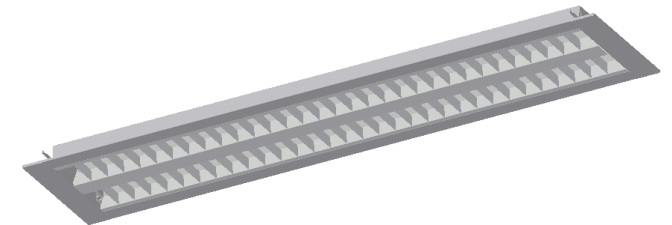
This product does not belong in the normal household waste at the end of it's lifespan, but must be collected separately in accordance with the WEEE Directive and disposed of safely.



MONTAGEANLEITUNG

INSTALLATION INSTRUCTIONS

402U DLH-RV+ 2LED5 /840... DALI



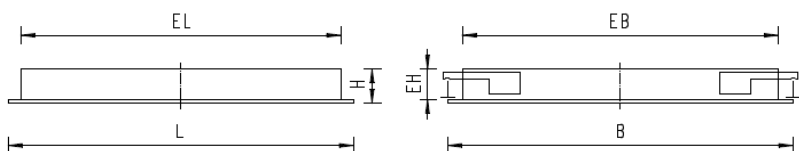
*Diese Leuchte enthält Lichtquellen der Energieeffizienzklasse C

*This luminaire contains a light sources of energy efficiency class C

-> Fortimo LED Strip 1400mm 5500lm 840 LV5F/ 929002177606 – Eprel – [778365](https://www.fortimo.com)

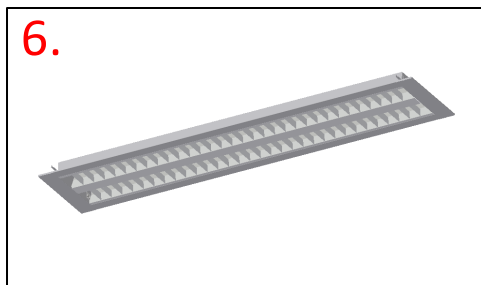
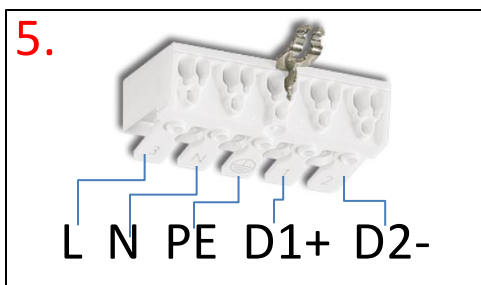
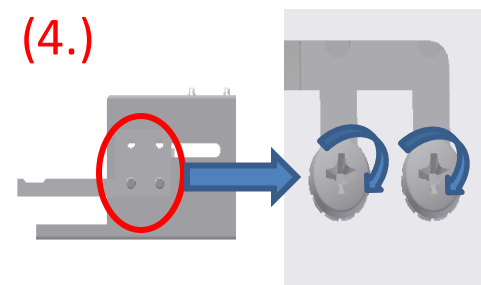
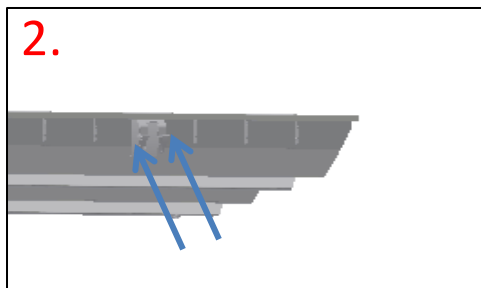
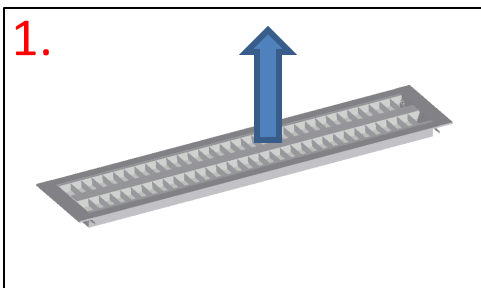
402U DLH-RV+ 2LED5 /840... DALI

a



Typ	L	B	H	EL	EB	EH
402U	1544 mm	308 mm	62 mm	1504 mm	235 mm	59 mm

b



DE

Universaleinbauleuchte

Direkt strahlende LED-Universaleinbauleuchte mit Darklightraster. Leuchtenkörper Stahlblech aus einem Stück gefertigt, pulverbeschichtet, mit umlaufendem hochgestelltem Gehäuserand für den Einbau in sichtbare (S3) und verdeckte (S1 und Gipskarton) Trageschienen-Konstruktion. Befestigungssatz ist separat zu bestellen. Raster aus hochglänzend anodisiertem Aluminium, mit verdeckten Federn gehalten und abklappbar, Seitenreflektoren und Querlamellen parabolisch geformt. LED-Platinen mit Kunststoffscheibe abgedeckt.

Achtung: Die Leuchten dürfen nicht durch wärmedämmendes Material abgedeckt werden.

Montage:

- Mit Hilfe des beigelegten Handschuhs den Raster mit einem kurzem, kräftigen Ruck nach oben öffnen (bis zur Halteposition).
- Den Raster heraus nehmen. Dabei die Haltefedern nach innen drücken.
- Anschlussleitung rückseitig durch Leitungstülle einführen. Leitung nur so lang wie unbedingt nötig abisolieren. Leitungsmantel maximal 15mm in das Leuchtengehäuse einführen.
- Leuchte in Decke einlegen. Die Abmessungen für den Deckenausschnitt bitte dem Abschnitt „a“ entnehmen.
- (4.) Nutzung des Befestigungssatzes: Leuchte in Decke einsetzen und mit Hilfe der Haltewinkel (4 Stück) in Decke befestigen.
- Netzanschluss entsprechend der Klemmenbeschriftung vornehmen.
- Raster in das Gehäuse einsetzen dabei die Rasterhalter leicht in Richtung Raster drücken und darauf achten das die PE Verbindung zwischen Raster und Gehäuse besteht. (Handschuh verwenden!)

Technische Daten:

U: 230V / 50Hz
Steuerung: DALI
Schutzklasse: I
Schutzart: IP20
Leuchten Gewicht: ca. 6,5kg

Hinweise:

„NUR FÜR TROCKENE INNENRÄUME“
„GEEIGNET FÜR FESTE INSTALLATION“
„ALLE ARBEITEN NUR IM ELEKTRISCH SPANNUNGSLOSEN ZUSTAND DURCHFÜHREN“

EN

Universal recessed luminaire

Directly shining LED universal recessed luminaire with darklight louvre. Sheet steel luminaire body made from one piece, powder-coated, with a raised housing edge all around for installation in visible (S3) and concealed (S1 and plasterboard) mounting rail construction. Mounting kit must be ordered separately. Grid made of high-gloss anodized aluminum, held with concealed springs and foldable, side reflectors and cross blades parabolically shaped. LED boards covered with a plastic disc.

Attention: The lights must not be covered by heat-insulating material.

Assembly:

- With the aid of the glove provided, open the grid with a short, strong jerk upwards (up to the stop position).
- Take out the grid. Press the retaining springs upwards.
- Insert the connection cable on the back through the cable grommet. Only strip the cable for as long as is absolutely necessary. Insert the cable jacket a maximum of 15mm into the luminaire housing. Place the lamp in the ceiling. Please refer to section "a" for the dimensions for the ceiling cut-out.
- (4.) Use of the mounting kit: Insert the lamp in the ceiling and fix it in the ceiling with the help of the mounting brackets (4 pieces).
- Make the mains connection according to the terminal labeling.
- Insert the grid into the housing while pressing the grid holder slightly in the direction of the grid and make sure that there is a PE connection between the grid and the housing. (Use gloves!)

Technical specifications:

U: 230V / 50Hz
Control: DALI
Protection class: I
Degree of protection: IP20
Luminaire weight: circa 6,5kg

Hints:

"ONLY FOR DRY INTERIORS"
"SUITABLE FOR PERMANENT INSTALLATION"
"PERFORM ALL WORK ONLY IN AN ELECTRICALLY DE-ENERGIZED STATE"