



Achtung!

Leuchte ist stets im spannungsfreien Zustand und von einer elektrotechnischen Fachkraft zu demontieren!



Attention!

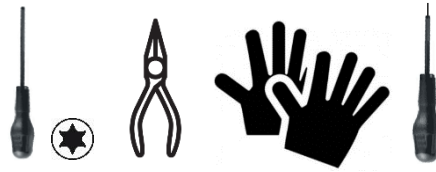
All dismantling works on the luminaire must be done in a potential free condition by qualified personnel!

Typ VIRO

Demontage/Dismounting

Benötigtes Werkzeug:

- Schraubendreher TX20
- Zahnlose Flachzange
- Schutzhandschuhe
- Betätigungswerkzeug
Ø=1mm, L=3,5mm



Needed Tools:

- Screwdriver TX20
- Flat nose pliers with plain jaws
- Protective gloves
- Operating tool
Ø=1 mm; L=3,5 mm



Achtung!

Elektrostatisch gefährdete Bauteile

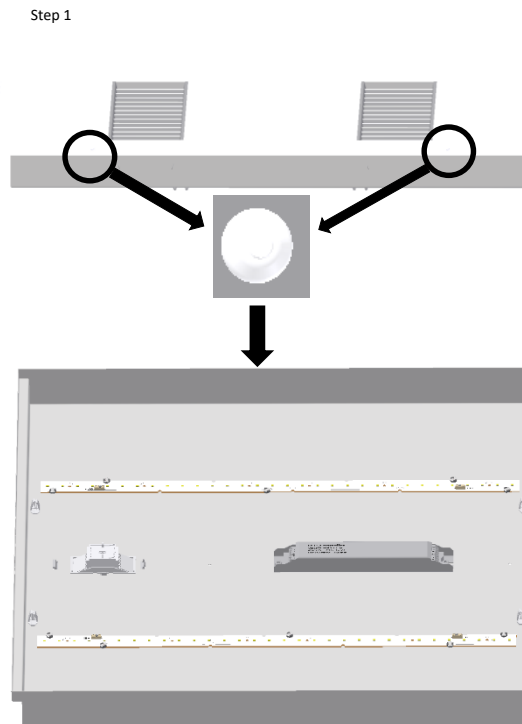


Caution!

Electrostatic sensitive device

Step 1: Mit der zahnlosen Flachzange Kunststoffnieten aus dem Rahmen entfernen und den Rahmen abnehmen.

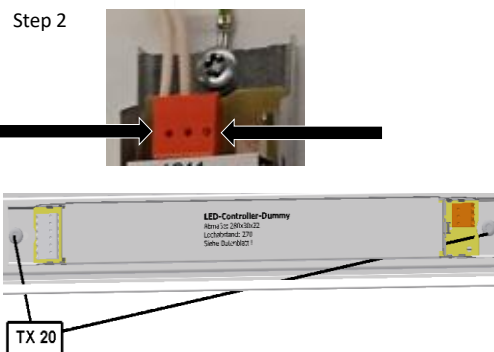
Achtung: Im Reparaturprozess ist der Rahmen mittels Kunststoffniete Ø 3mm; 1,0-2,0mm zu befestigen.



Step 1: Use the flat nose pliers to remove plastic rivets from the frame. Take the frame off.

Attention: For repair work you need to use plastic rivets Ø3mm; material thickness 1,0-2,0mm to mount the frame again

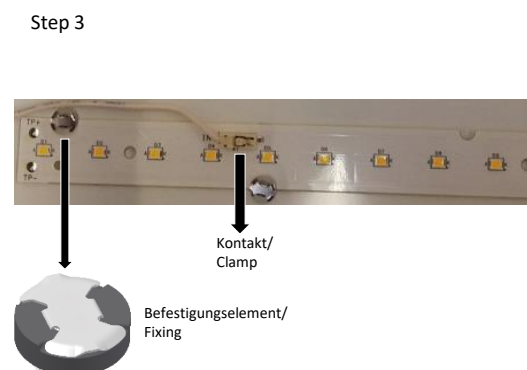
Step 2: Mit dem Betätigungswerkzeug Arretiervorrichtung in den Löchern am Vorschaltgerät betätigen und Kabel vorsichtig herausziehen. Mit dem Schraubendreher beide Torx-Schrauben am Vorschaltgerät lösen.



Step 2: To remove the cable from the driver use an operating tool and press the locking mechanism inside the holes so you can carefully pull out the cable. Unscrew the screw with the screwdriver

Step 3: Mit der zahnlosen Flachzange Kabel durch vorsichtiges Drehen aus dem Kontakt der LED-Platine lösen. Anschließend die LED-Befestigungselemente mit der Flachzange entfernen.

Achtung: Im Reparaturprozess ist die LED-Platine mittels Kunststoffnieten Ø4,1mm; Materialstärke 1,7-2,5; L=4mm; zu befestigen



Step 3: Use the flat nose pliers to release the cable by careful twisting from clamp. Afterwards use the flat nose plier to remove the fixing elements.

Attention: For repair work you need to use plastic rivets Ø4,1mm; material thickness 1,7-2,5; L=4mm to mount the LED-plate again.

Letzte Änderung/
Last Modification at: Oct-2021