



Achtung!

Leuchte ist stets im spannungsfreien Zustand und von einer elektrotechnischen Fachkraft zu demontieren!



Attention!

All dismantling works on the luminaire must be done in a potential free condition by qualified personnel!

Typ 2061/2062ST-W Demontage/Dismounting

Benötigtes Werkzeug:

- Steckschlüssel 7mm
- Stabiler Schlitzschraubendreher
- Zahnlose Flachzange
- Hammer
- Schutzhandschuhe
- Betätigungswerkzeug



Ø= 1 mm, L=3,5 mm

Achtung!

Elektrostatisch gefährdete Bauteile

Vor der Demontage:

LED Geräteträger herausziehen, Sicherungsfedern zusammendrücken und Einsatz aus der Schiene entfernen

Step 1a: Mit dem Betätigungswerkzeug Arretiervorrichtung in den Löchern am Vorschaltgerät betätigen und Kabel vorsichtig herausziehen.

Step 1b: Metallklammer mit dem stabilen Schraubendreher zu einer Seite drücken und auf der anderen heraushebeln. Nun kann das Vorschaltgerät entnommen werden.

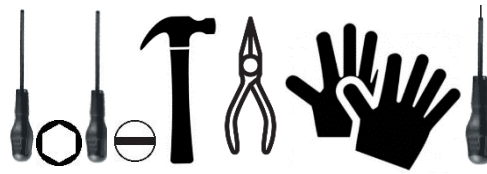
Step 2: Mit dem Hammer und vorsichtigen Schlägen Befestigungsbleche so zur Seite schlagen, dass sowohl die LED-Kontakte, als auch die Schrauben leicht erreichbar sind.

Bitte beachten: Bei Reparaturarbeiten muss das Befestigungsblech mit der Anschlussklemme zwingend wieder zwischen den beiden Markierungen positioniert werden

Step 3: Mit der zahnlosen Flachzange Kabel durch vorsichtiges Drehen aus dem Kontakt der LED-Platine lösen. Danach die Muttern mit dem Steckschlüssel lösen und entfernen.

Step 4: Auf der anderen Seite die Optik vorsichtig abziehen, bis sich der Dichtungsgummi vom Leuchteneinsatz löst.

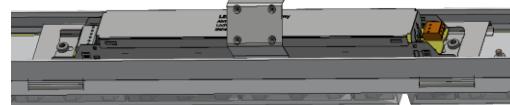
Bei Wiedereinbau darauf achten, dass der Dichtungsgummi nicht seitlich aus der Optik herausgedrückt wird.



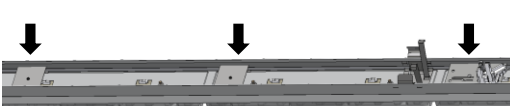
Vorbereitung/
Before Starting:



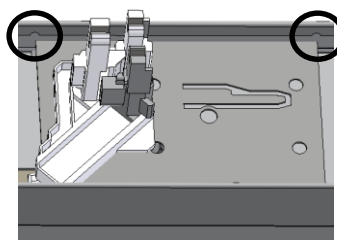
Step 1b:



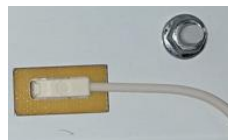
Step 2:



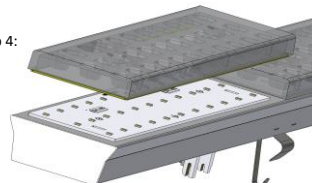
Position:



Step 3:



Step 4:



Needed Tools:

- Nut driver 7mm
- Sturdy slotted Screwdriver
- Flat nose pliers with plain jaws
- Hammer
- Protective gloves
- Operating tool



Ø=1 mm, L=3,5 mm

Caution!

Electrostatic sensitive device

Before dismantling: Pull out the LED tray, compress the locking springs and remove the insert from the rail.

Step 1a: To remove the cable from the driver use an operating tool and press the locking mechanism inside the holes to carefully pull out the cable.

Step 1b: Push metal clamp to one side and use the sturdy screwdriver to push and pry out the clamp. Now the driver can be removed.

Step 2: With careful hits by a hammer, push the mounting plates aside, for easy access to nuts and LED-clamp

Please note: The mounting plate with the connector on it must be placed between the two position marks for repair.

Step 3: Use the flat nose pliers to release the cable through careful twisting from clamp. Afterwards use a nut driver to loosen the nuts.

Step 4: At the other side carefully remove the optic until the sealing rubber gets released from the tray.

Please note: For reassembly the sealing rubber has to be maintained inside the optics.