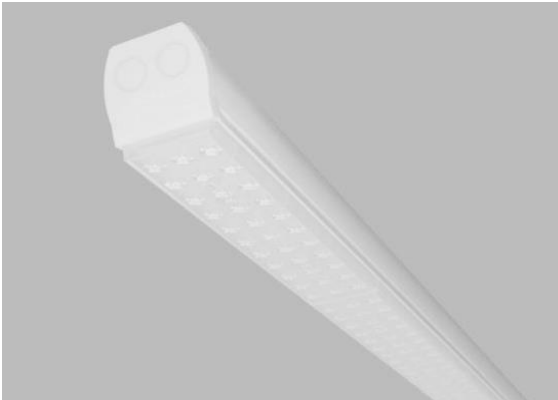


SM01-00876

Ein. 2061W G3 A 1LED5 840Multi3-5



IP 20



LED-Lichtbandeinsatz IP20 für TR50W-Trageschienen mit dreireihigem Linsensystem, asymmetrisch, 4000K, drei verschiedene Lumenpakete durch LED-Treiber mit DIP-Schalter einstellbar: 3500lm/4340lm/5030lm

TECHNISCHE DATEN:

Leuchtenlichtausbeute: 146 - 150 lm/W

Betriebswirkungsgrad: 100 %

Farbtemperatur: 4000 K

Farbwiedergabeindex Ra: ≥ 80

Farbtoleranz (MacAdam): 3

LED-Lebensdauer: 50.000 h (L80B10)

Spannung: 230 V / 50Hz

Farbe-Gehäuse: Verkehrsweiß RAL 9016

DIMENSION:

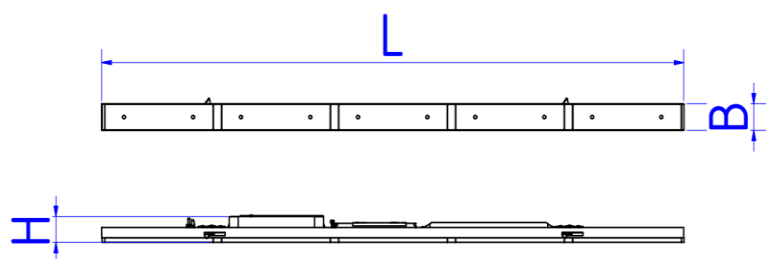
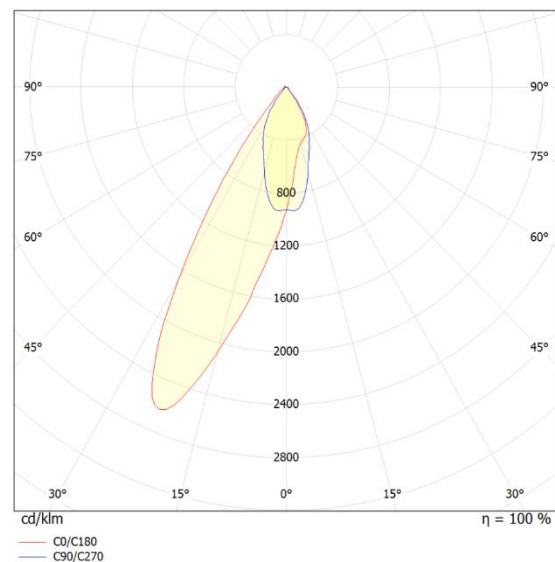
Länge-L: 1530 mm

Breite-B: 70 mm

Höhe-H: 60 mm

Gewicht 2.5 kg

LVK:



Lumenpaket	Strom / mA	Leuchtenlichtstrom / lm	Systemleistung / W		1	2	3	4	5	6	7	8
2061W G3*1LED5 /*355	125	3300	22		-	-	-	-	-	-	-	-
2061W G3*1LED5 /*425	150	3950	27		-	-	ON	-	-	-	-	-
2061W G3*1LED5 /*495	175	4600	31		-	ON	ON	-	-	-	-	-
2061W G3*1LED5 /*560	200	5200	35		ON	ON	ON	-	-	-	-	-

Diese Leuchte enthält eine Lichtquelle der Energieeffizienzklasse C

Letzte Änderung: Mittwoch, 8. Juni 2022, technische Änderungen und Irrtümer vorbehalten

Ludwig Leuchten GmbH

Geierswalder Straße 12
02979 Elsterheide, Germany

+49 (0)3571 4217 - 0
+49 (0)3571 4217 - 77

sales@ludwig-leuchten.de
www.ludwig-leuchten.de