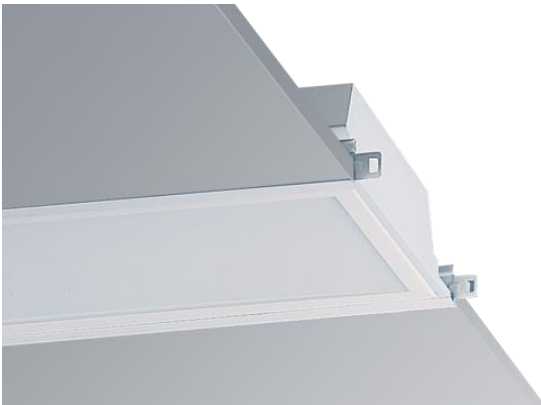


EL02-00048

432 OS 2LED5 8401100



IP 40/20



Direkt strahlende LED-Einbauleuchte mit Opalscheibe. Leuchtenkörper Stahlblech aus einem Stück gefertigt, weiß pulverbeschichtet, mit umlaufendem hochgestelltem Gehäuserand, mit Befestigungssatz für den Einbau in sichtbare (S3) und verdeckte (S1 und Gipskarton) Trageschienen-Konstruktion. Stahlblechrahmen mit eingelegter Opalscheibe mit verdeckten Federn gehalten und abklappbar. IP 40 in Richtung Nutzraum, IP 20 in Richtung Deckenzwischenraum.

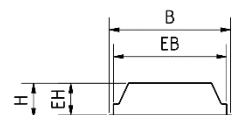
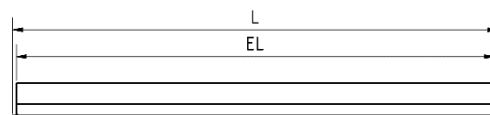
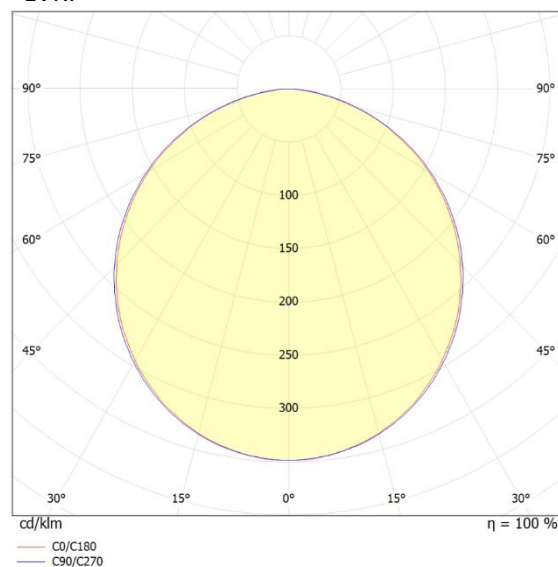
#### TECHNISCHE DATEN:

Leuchtenlichtstrom:	7450 lm
Leuchtenlichtausbeute:	108 lm/W
Systemleistung:	69 W
Betriebswirkungsgrad:	100 %
Farbtemperatur:	4000
Farbwiedergabeindex Ra:	>=80
Farbtoleranz (MacAdam):	3
LED-Lebensdauer:	50.000h (L80B10) h
UGR:	18.4 / 18.5
Spannung:	230 V / 50 Hz
Farbe-Gehäuse:	Verkehrsweiß RAL9016

#### DIMENSION:

Länge-L:	1548 mm
Breite-B:	312 mm
Höhe-H:	90 mm
Gewicht	10.9 kg
Deckenausschnitt:	1535/300 mm
EL:	1530 mm
EB:	292 mm
EH:	83 mm

LVK:



Diese Leuchte enthält eine Lichtquelle der Energieeffizienzklasse C

	Prod.-Nr.	Leuchtentyp	Artikelbeschreibung
	34-0000274	Winkel komplett Winkelsatz für Verdecktes Tragesystem-S1 und Rigipsdecke-RIG	Winkelsatz (4St.) aus Zinkor komplett mit Schrauben und Zahnscheiben. Passend zur Montage der Leuchte in Rigipsdecke-RIG, verdecktes Tragesystem OWA S1.  Klemmbereich 6,7 mm bis 31 mm
	34-0000010*	T-Einbausatz komplett Winkelsatz für Klemmkassettendecke-KD	Winkelsatz ( 4St.) aus Zinkor komplett mit Schrauben und Zahnscheiben. Passend zur Montage der Leuchte in Klemmkassettendecke-KD.  Klemmbereich 29,5 mm bis 54,6 mm
	34-0008085	Winkelsatz komplett Winkelsatz für sichtbares Tragesystem	Winkelsatz ( 4St.) aus Zinkor komplett mit Schrauben und Zahnscheiben. Passend zur Montage der Leuchte in sichtbaren Tragesystemen  Klemmbereich 56 mm bis 85,3 mm

*\*Dieser Winkelsatz wird standardmäßig mitgeliefert. Anderen Deckentyp bitte angeben!*