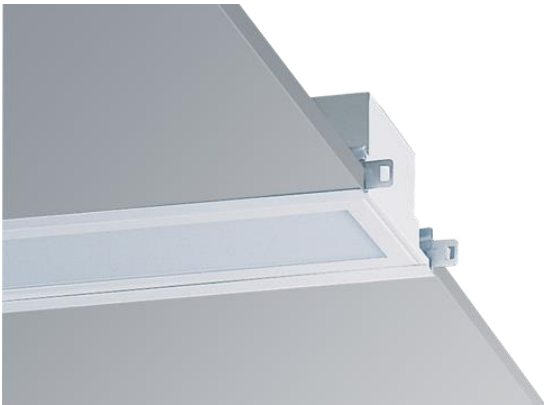


EL01-00028

431 MMPS-OS 1LED4 840440 DALI



IP 40/20



Direkt strahlende LED-Einbauleuchte mit Mini-Mikroprismenscheibe und Opalscheibe. Leuchtenkörper Stahlblech aus einem Stück gefertigt, weiß pulverbeschichtet, mit umlaufendem hochgestelltem Gehäuserand, mit Befestigungssatz für den Einbau in sichtbare (S3) und verdeckte (S1 und Gipskarton) Trageschienen-Konstruktion. Stahlblechrahmen mit eingelegter Mini-Mikroprismenscheibe und zusätzlicher Opalscheibe mit verdeckten Federn gehalten und abklappbar. IP 40 in Richtung Nutzraum, IP 20 in Richtung Deckenzwischenraum.

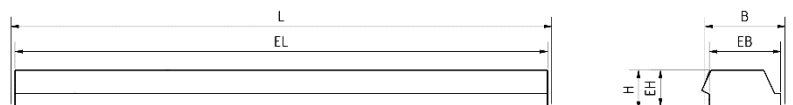
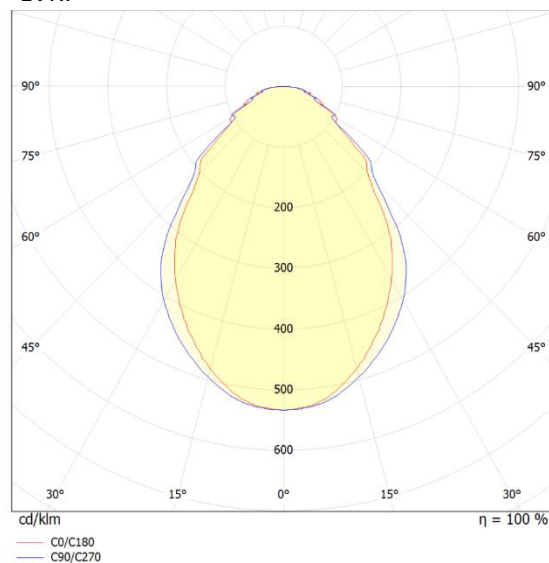
TECHNISCHE DATEN:

Leuchtenlichtstrom:	2800 lm
Leuchtenlichtausbeute:	97 lm/W
Systemleistung:	29 W
Betriebswirkungsgrad:	100 %
Farbtemperatur:	4000
Farbwiedergabeindex Ra:	>=80
Farbtoleranz (MacAdam):	3
LED-Lebensdauer:	50.000h (L80B10) h
UGR:	16.7 / 17.1
Spannung:	230 V / 50 Hz
Farbe-Gehäuse:	Verkehrsweiß RAL9016

DIMENSION:

Länge-L:	1248 mm
Breite-B:	185 mm
Höhe-H:	90 mm
Gewicht	6.5 kg
Deckenausschnitt:	1235/170 mm
EL:	1230 mm
EB:	165 mm
EH:	83 mm

LVK:



Diese Leuchte enthält eine Lichtquelle der Energieeffizienzklasse C

Letzte Änderung: Freitag, 3. Juni 2022, technische Änderungen und Irrtümer vorbehalten

Ludwig Leuchten GmbH

Geierswalder Straße 12
02979 Elsterheide, Germany

+49 (0)3571 4217 - 0
+49 (0)3571 4217 - 77

sales@ludwig-leuchten.de
www.ludwig-leuchten.de

	Prod.-Nr.	Leuchtentyp	Artikelbeschreibung
	34-0000274	Winkel komplett Winkelsatz für Verdecktes Tragesystem-S1 und Rigipsdecke-RIG	Winkelsatz (4St.) aus Zinkor komplett mit Schrauben und Zahnscheiben. Passend zur Montage der Leuchte in Rigipsdecke-RIG, verdecktes Tragesystem OWA S1. Klemmbereich 6,7 mm bis 31 mm
	34-0000010*	T-Einbausatz komplett Winkelsatz für Klemmkassettendecke-KD	Winkelsatz (4St.) aus Zinkor komplett mit Schrauben und Zahnscheiben. Passend zur Montage der Leuchte in Klemmkassettendecke-KD. Klemmbereich 29,5 mm bis 54,6 mm
	34-0008085	Winkelsatz komplett Winkelsatz für sichtbares Tragesystem	Winkelsatz (4St.) aus Zinkor komplett mit Schrauben und Zahnscheiben. Passend zur Montage der Leuchte in sichtbaren Tragesystemen Klemmbereich 56 mm bis 85,3 mm

**Dieser Winkelsatz wird standardmäßig mitgeliefert. Anderen Deckentyp bitte angeben!*