

821560.904.000.105

FORIS_1560_940_12600_ND



IP 54

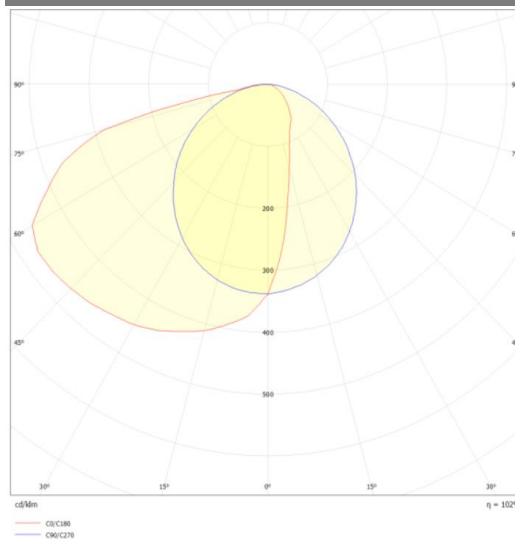


LED Spritzkabinen Leuchte für Kabinen externe Montage. Das Gehäuse der FORIS besteht aus pulverbeschichtetem Stahlblech. Die zur Anbringung benötigten Scharniere, Beschlagteile sowie Rohstützen sind inklusive. Das Leuchten Gehäuse ist mit einer umlaufenden Dichtung bestückt. Durch das Anpressen an die Glasscheibe im endmontierten Zustand wird der IP-Schutz gewährleistet. Die symmetrischen Reflektoren bestehen aus weiß Pulver beschichtetem Stahlblech. Diese Leuchte ist geprüft nach EN60598 und ausgestattet mit High-Efficient LED-Modulen mit interner Durchgangsverdrahtung. Der Anschluss erfolgt über ein Harting Steck-/Verbindungssystem. Diese Leuchte ist frei von lackbenutzungsstörenden Stoffen (LABS-Frei).

Technische Daten:

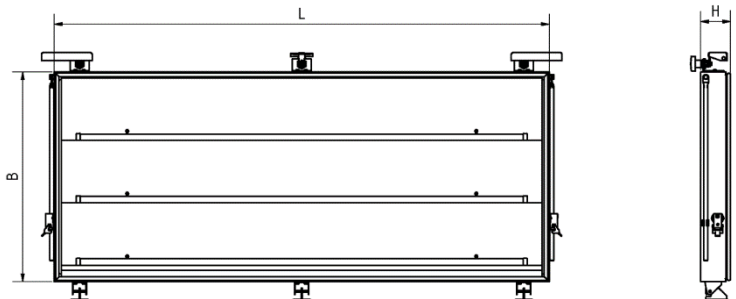
Lampenlichtstrom	Im
Leuchtenlichtstrom	12600 lm
Systemeffizienz	120 lm/W
Systemleistung	105 W
Farbwiedergabeindex	90 Ra
Farbtemperatur	4000 K
Farbtoleranz	3
Lebensdauer	50.000h (L80/B10)
UGR	
Spannung	230V / 50Hz
Umgebungstemperatur	-20 ... +60 °C

LVK:



Dimensionen:

Länge-L	1560 mm
Breite-B	660 mm
Höhe-H	75 mm
Gewicht	35 kg



Diese Leuchte enthält eine Lichtquelle der Energieeffizienzklasse E

Letzte Änderung: Mittwoch, 29. November 2023, technische Änderungen und Irrtümer vorbehalten