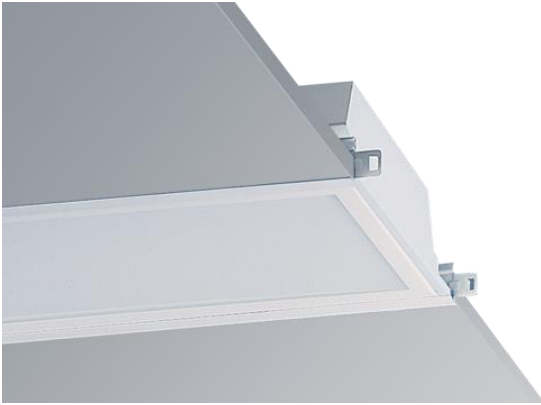


751231.847.001.038

TALADO\_1248\_840\_3800\_DA\_MM

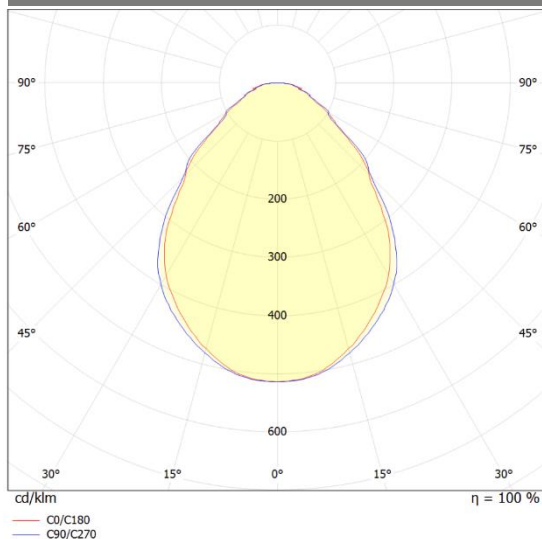


Direkt strahlende LED-Einbauleuchte mit Mini-Mikroprismenscheibe und Opalscheibe. Leuchtenkörper Stahlblech aus einem Stück gefertigt, weiß pulverbeschichtet, mit umlaufendem hochgestelltem Gehäuserand, mit Befestigungssatz für den Einbau in sichtbare (S3) und verdeckte (S1 und Gipskarton) Trageschienen-Konstruktion. Stahlblechrahmen mit eingelegter Mini-Mikroprismenscheibe und zusätzlicher Opalscheibe mit verdeckten Federn gehalten und abklappbar. IP 40 in Richtung Nutzraum, IP 20 in Richtung Deckenzwischenraum.

#### Technische Daten:

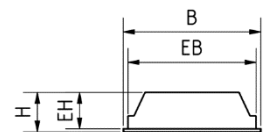
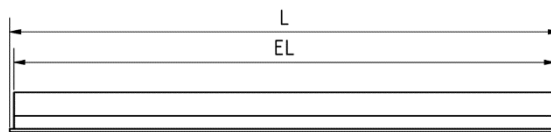
Leuchtenlichtstrom	3800 lm
Systemeffizienz	119 lm/W
Systemleistung	32 W
Farbwiedergabeindex	$\geq 80$ Ra
Farbtemperatur	4000 K
Farbtoleranz	3
Lebensdauer	50.000h (L80B10)
Spannung	230 V / 50 Hz
Farbe	Verkehrsweiß RAL9016

#### LVK:



#### Dimensionen:

Länge-L	1248 mm
Breite-B	312 mm
Höhe-H	90 mm
Gewicht	9.3 kg
EL	1230 mm
EB	292 mm
EH	83 mm
Deckenausschnitt:	1235/300 mm



Diese Leuchte enthält eine Lichtquelle der Energieeffizienzklasse E

Letzte Änderung: Montag, 15. Januar 2024, technische Änderungen und Irrtümer vorbehalten